



S753 EFT PREMIUM OPEN SHOULDER DRIVE

Pneu haut de gamme, roues motrices, épaulements ouverts

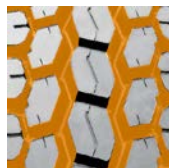
Code	Size	LI / SR	PR	T.D.	RIM	O.D.	S.W.	S.L.R.	L.C.C.		
									32nds	in.	in.
S5540521	11R22.5	144/142 L	14	26	8.25	41.8	10.9	19.5	6175	5840	105
S5540522	11R22.5	146/143 L	16	26	8.25	41.8	10.9	19.5	6610	6005	120
S5540524	11R24.5	146/143 L	14	26	8.25	43.9	10.9	20.5	6610	6005	105
S5540525	11R24.5	149/146 L	16	26	8.25	43.9	10.9	20.5	7160	6610	120
S5540527	295/75R22.5	144/141 L	14	26	8.25	40.5	10.8	20.2	6175	5675	110
S5540526	285/75R24.5	144/141 L	14	26	8.25	41.9	10.8	19.6	6175	5675	110



The S753 EFT is a premium open shoulder drive, excellent for regional and pickup applications. Featuring a center interlocking tread block designed for improved stability, the S753 delivers exceptional tread life at 26/32" tread depth.

Features & Benefits

- Central and edge siping for improved traction.
- Open shoulder design and tread grooves promote self-cleaning characteristics and improve traction.
- Integrated central lugs for improved stability.
- Extra strong casing design for enhanced durability.



Applications:

- Pickup & Delivery Trucks
- Intrastate & Interstate Buses
- Regional Trucks
- Long Distance Trucks
- Tractor Trailers
- Local Buses
- Dump Trucks



Le S753 EFT est un pneu de traction haut de gamme à épaulement ouvert, excellent pour les utilisations en service régional de cueillette et de livraison. Doté d'un dessin de blocs imbriqués pour l'éjection et cailloux et de débris, le S753 offre une durée de vie exceptionnelle grâce à la profondeur de sa bande de roulement (26/32e).

Caractéristiques et avantages:

- Les lamelles au centre et sur les côtés de la bande de roulement augmentent l'adhérence.
- Son dessin d'épaulement et ses rainures ouverts favorisent l'auto nettoyage et améliorent la traction.
- Les barrettes centrales intégrées améliorent la stabilité.
- Design de carcasse très robuste pour une durabilité accrue.

Utilisations:

- Camions à benne
- Camions de cueillette et livraison
- Autobus locaux
- Autocars
- Camions de transport régional
- Camions de transport longue distance



SMARTWAY VERIFIED TIRE:
APPROVED FOR USE ON EPA SMARTWAY CERTIFIED EQUIPMENT



S753